

Maten zijn bij benadering, hieraan kunnen geen rechten worden ontleend

BEGANE GROND

schaal: 1:100

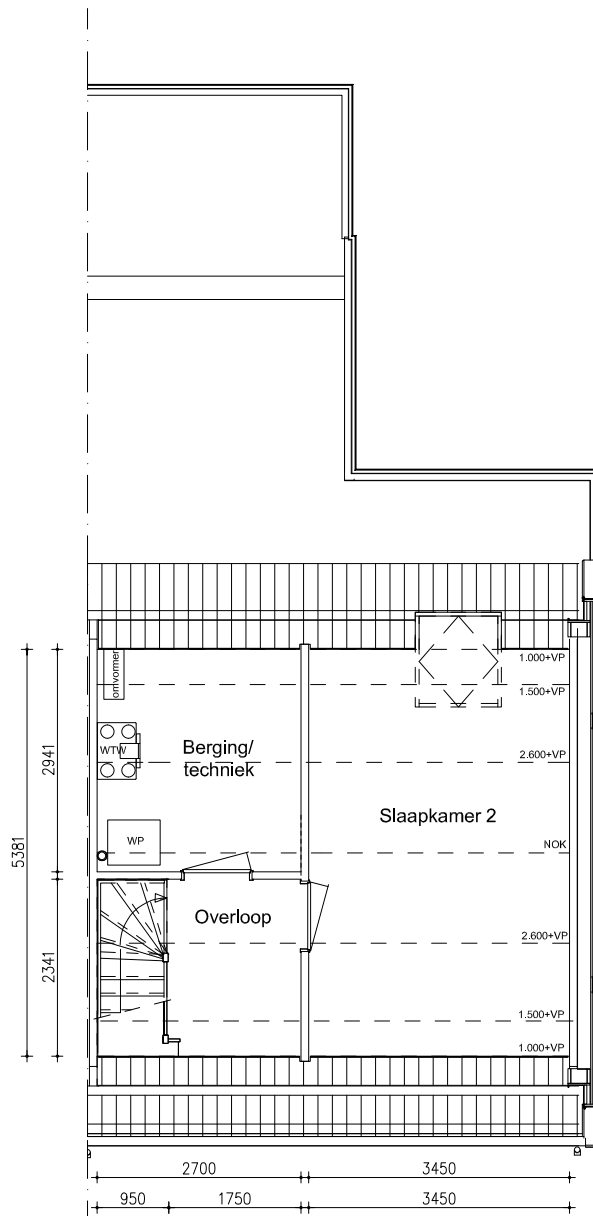
complex: 40420

type: A hoek

eenheidsnr.: 7431

adres: Chopinstraat 2 te Drunen

laatst gewijzigd: -



Maten zijn bij benadering, hieraan kunnen geen rechten worden ontleend

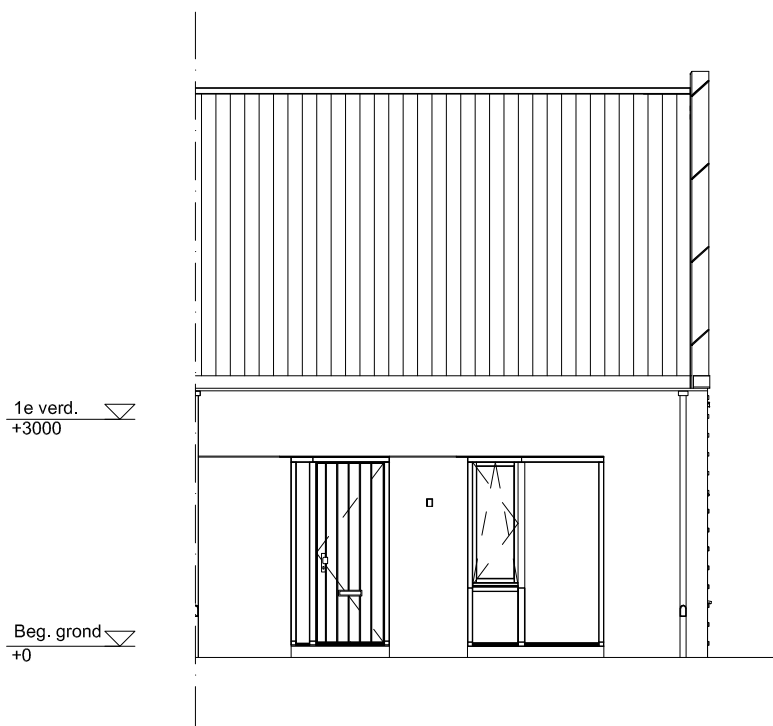
EERSTE VERDIEPING schaal: 1:100

complex: 40420 type: A hoek

eenheidsnr.: 7431

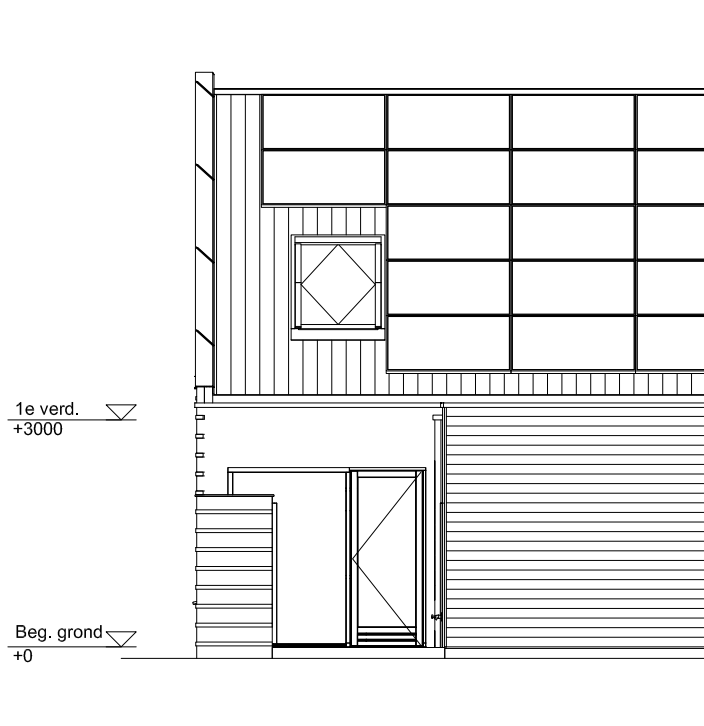
adres: Chopinstraat 2 te Drunen

laatst gewijzigd: -



Maten zijn bij benadering, hieraan kunnen geen rechten worden ontleend

| | |
|---------------------------------|---------------|
| VOORGEVEL | schaal: 1:100 |
| complex: 40420 | type: A hoek |
| eenheidsnr.: 7431 | |
| adres: Chopinstraat 2 te Drunen | |
| laatst gewijzigd: - | |



Maten zijn bij benadering, hieraan kunnen geen rechten worden ontleend

ACHTERGEVEL schaal: 1:100

complex: 40420 type: A hoek

eenheidsnr.: 7431

adres: Chopinstraat 2 te Drunen

laatst gewijzigd: -



Maten zijn bij benadering, hieraan kunnen geen rechten worden ontleend

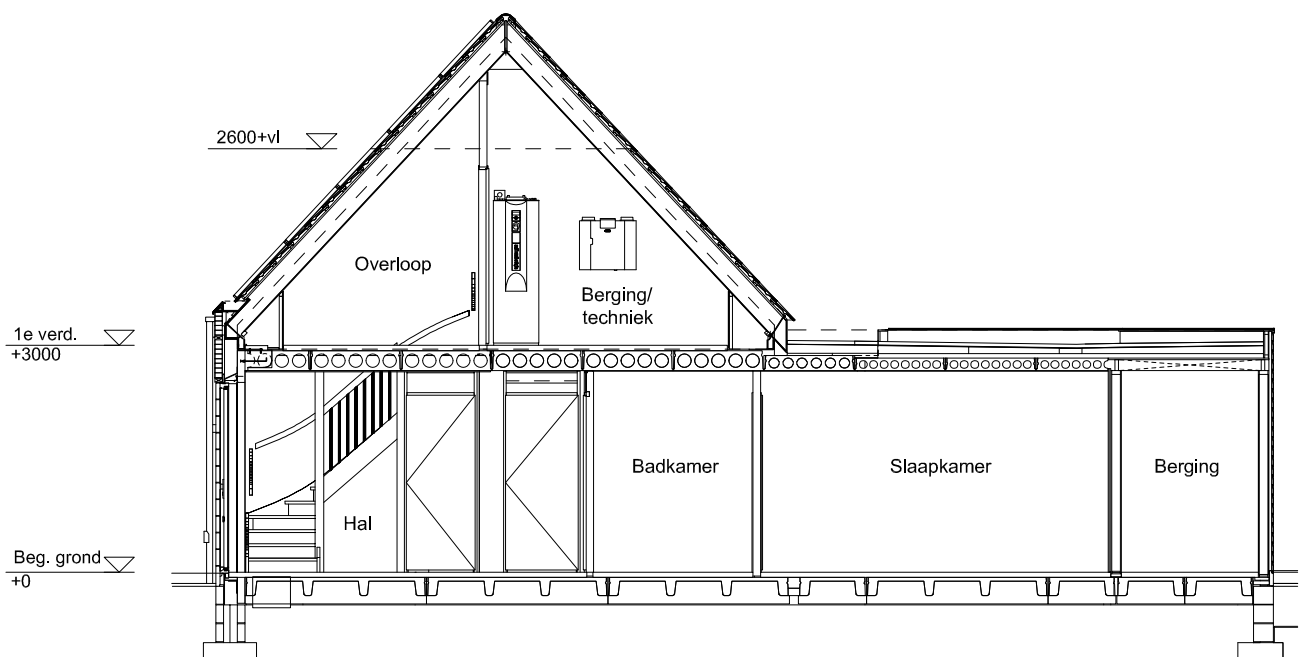
ZIJGEVEL schaal: 1:100

complex: 40420 type: A hoek

eenheidsnr.: 7431

adres: Chopinstraat 2 te Drunen

laatst gewijzigd: -



Maten zijn bij benadering, hieraan kunnen geen rechten worden ontleend

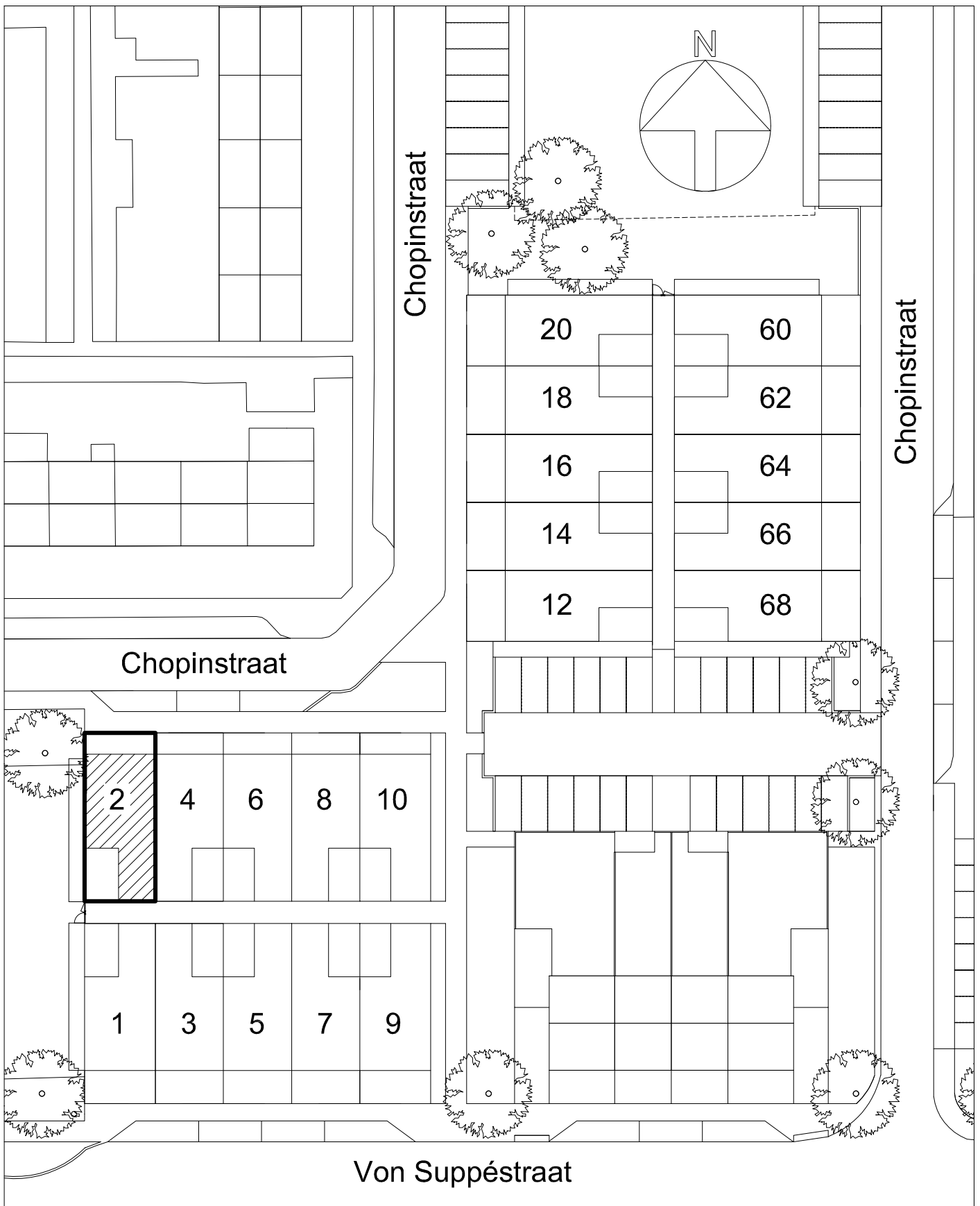
DOORSNEDE schaal: 1:100

complex: 40420 type: A hoek

eenheidsnr.: 7431

adres: Chopinstraat 2 te Drunen

laatst gewijzigd: -



Maten zijn bij benadering, hieraan kunnen geen rechten worden ontleend

| | |
|---------------------------------|---------------|
| SITUATIE | schaal: 1:500 |
| complex: 40420 | type: A hoek |
| eenheidsnr.: 7431 | |
| adres: Chopinstraat 2 te Drunen | |
| laatst gewijzigd: - | |