

Maten zijn bij benadering, hieraan kunnen geen rechten worden ontleend

BEGANE GROND

schaal: 1:100

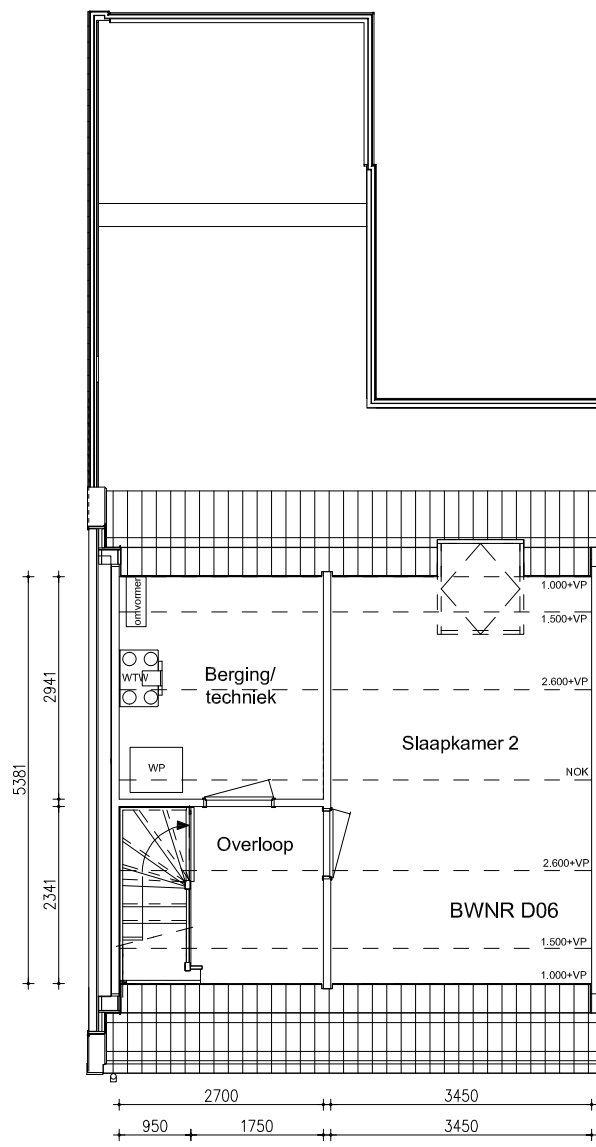
complex: 40420

type: A hoek

eenheidsnr.: 7435

adres: Chopinstraat 10 te Drunen

laatst gewijzigd: -



Maten zijn bij benadering, hieraan kunnen geen rechten worden ontleend

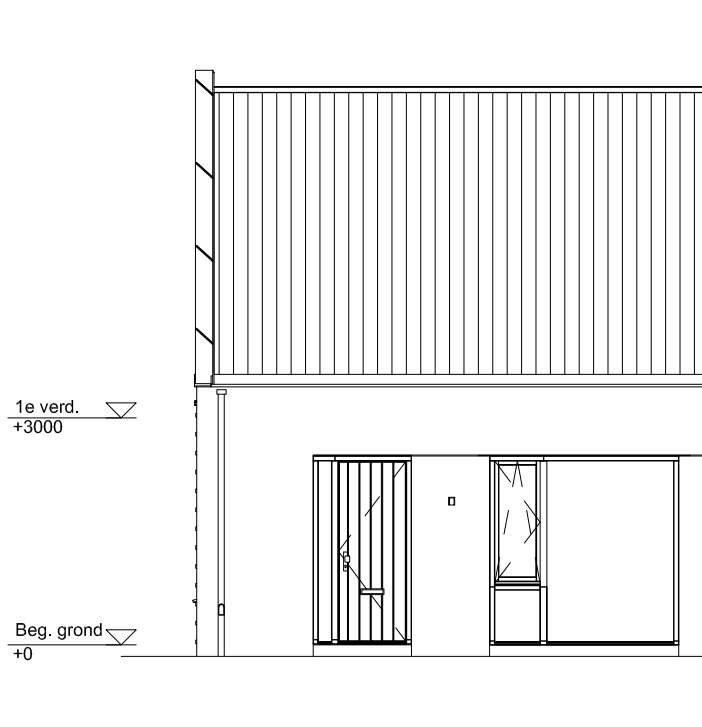
EERSTE VERDIEPING schaal: 1:100

complex: 40420 type: A hoek

eenheidsnr.: 7435

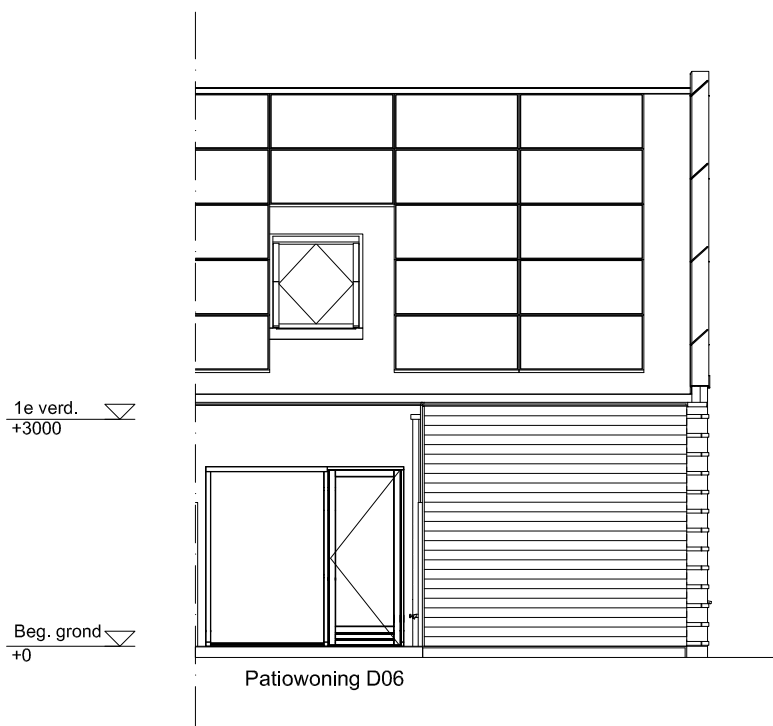
adres: Chopinstraat 10 te Drunen

laatst gewijzigd: -



Maten zijn bij benadering, hieraan kunnen geen rechten worden ontleend

VOORGEVEL	schaal: 1:100
complex: 40420	type: A hoek
eenheidsnr.: 7435	
adres: Chopinstraat 10 te Drunen	
laatst gewijzigd: -	



Maten zijn bij benadering, hieraan kunnen geen rechten worden ontleend

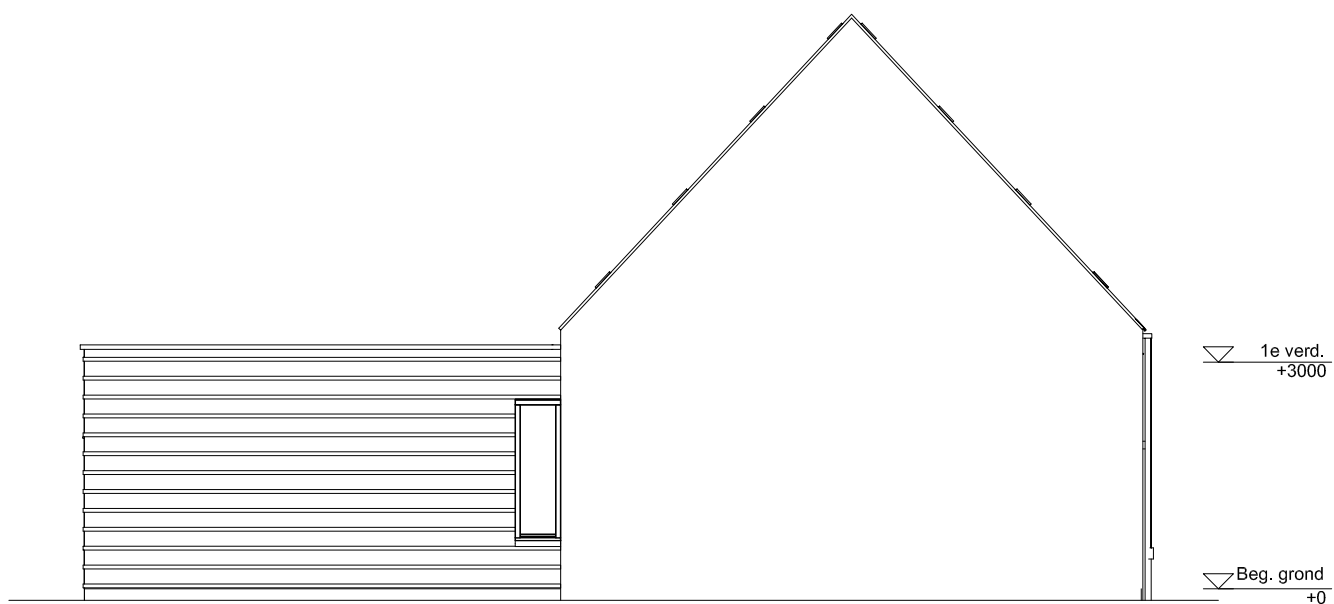
ACHTERGEVEL schaal: 1:100

complex: 40420 type: A hoek

eenheidsnr.: 7435

adres: Chopinstraat 10 te Drunen

laatst gewijzigd: -



Maten zijn bij benadering, hieraan kunnen geen rechten worden ontleend

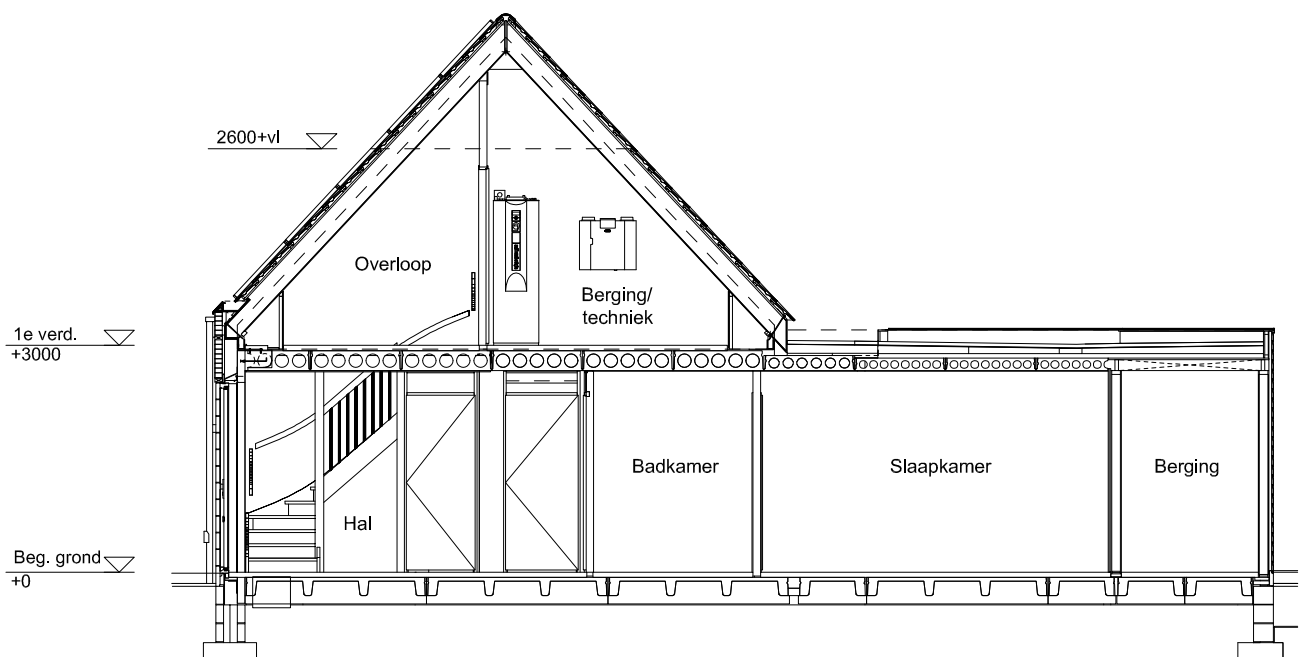
ZIJGEVEL schaal: 1:100

complex: 40420 type: A hoek

eenheidsnr.: 7435

adres: Chopinstraat 10 te Drunen

laatst gewijzigd: -



Maten zijn bij benadering, hieraan kunnen geen rechten worden ontleend

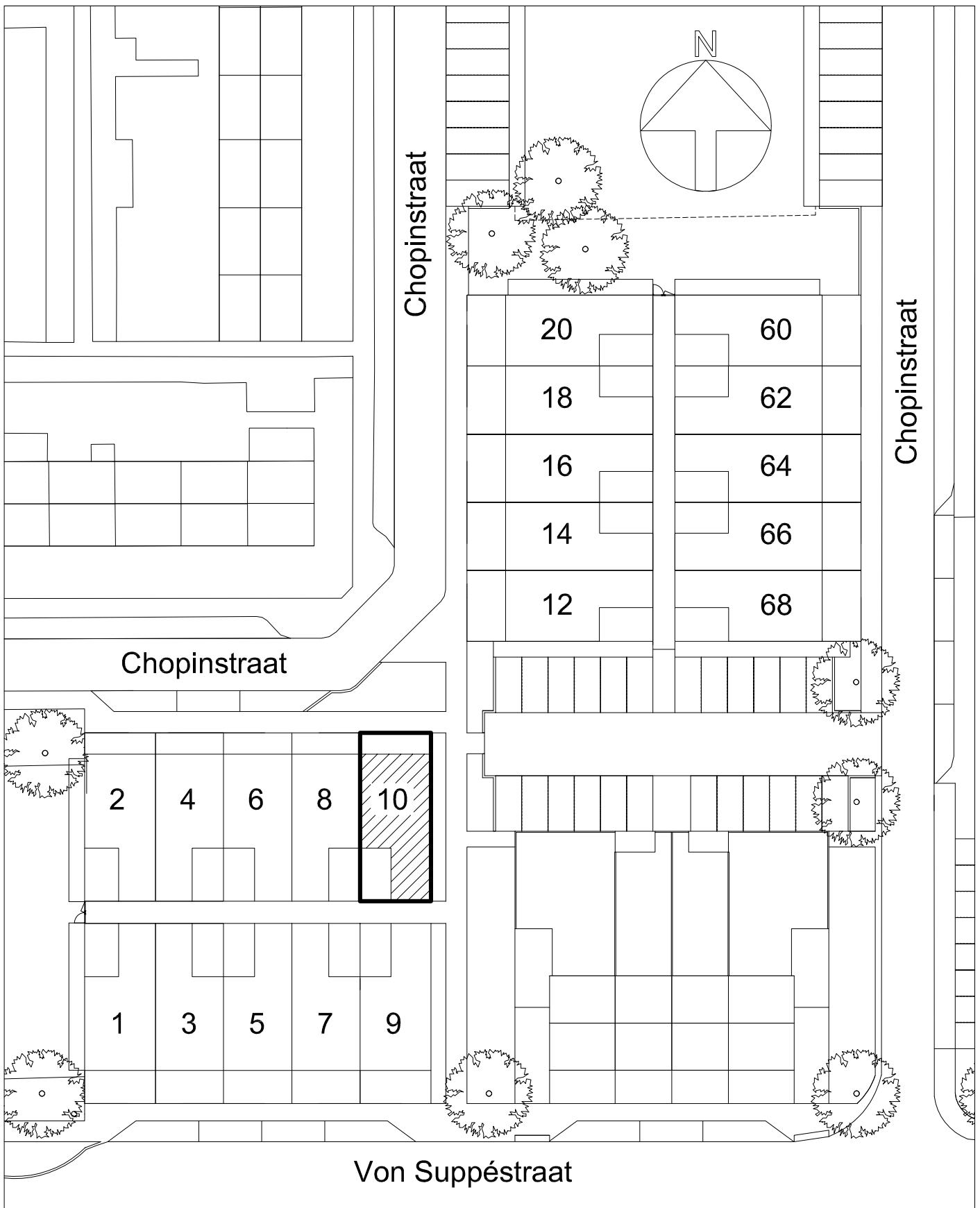
DOORSNEDE schaal: 1:100

complex: 40420 type: A hoek

eenheidsnr.: 7435

adres: Chopinstraat 10 te Drunen

laatst gewijzigd: -



Maten zijn bij benadering, hieraan kunnen geen rechten worden ontleend

SITUATIE	schaal: 1:500
complex: 40420	type: A hoek
eenheidsnr.: 7435	
adres: Chopinstraat 10 te Drunen	
laatst gewijzigd: -	