

Maten zijn bij benadering, hieraan kunnen geen rechten worden ontleend

BEGANE GROND

schaal: 1:100

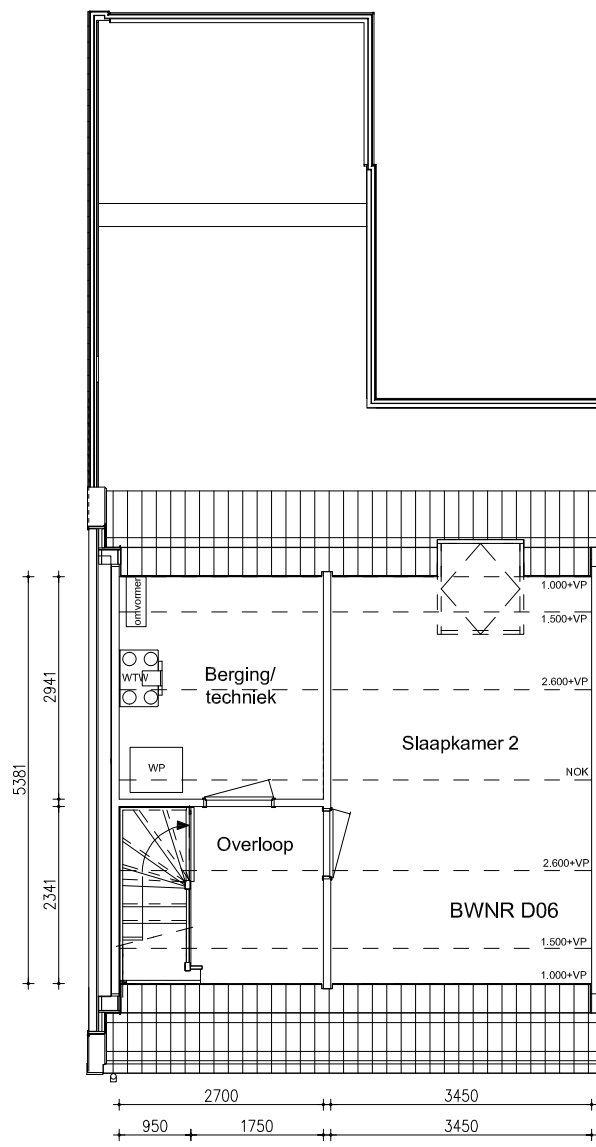
complex: 40420

type: A hoek

eenheidsnr.: 7440

adres: Chopinstraat 20 te Drunen

laatst gewijzigd: -



Maten zijn bij benadering, hieraan kunnen geen rechten worden ontleend

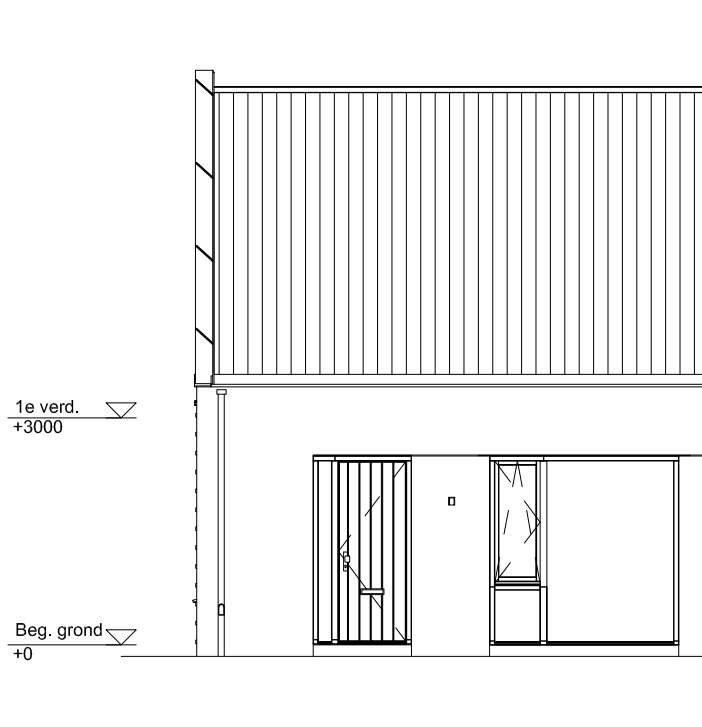
EERSTE VERDIEPING schaal: 1:100

complex: 40420 type: A hoek

eenheidsnr.: 7440

adres: Chopinstraat 20 te Drunen

laatst gewijzigd: -



Maten zijn bij benadering, hieraan kunnen geen rechten worden ontleend

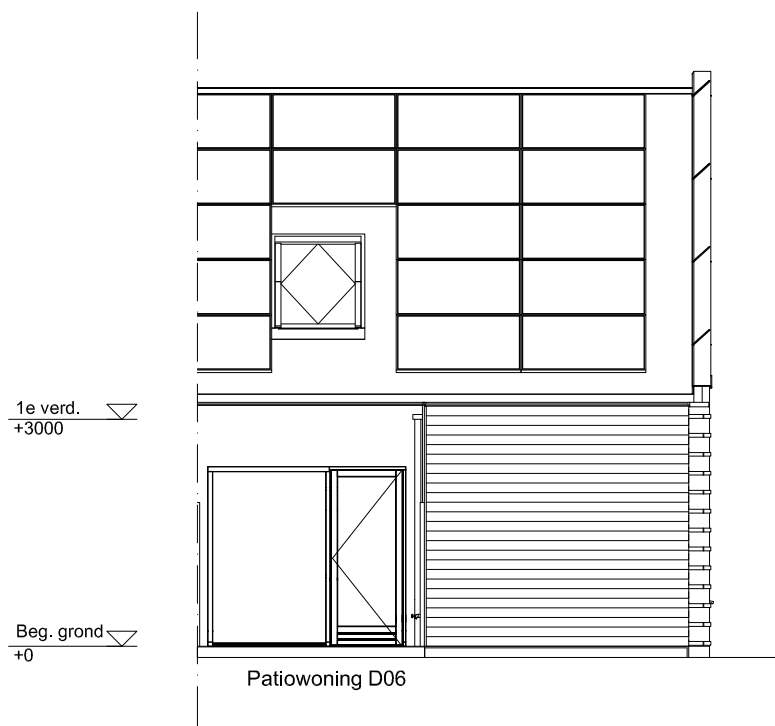
VOORGEVEL schaal: 1:100

complex: 40420 type: A hoek

eenheidsnr.: 7440

adres: Chopinstraat 20 te Drunen

laatst gewijzigd: -



Maten zijn bij benadering, hieraan kunnen geen rechten worden ontleend

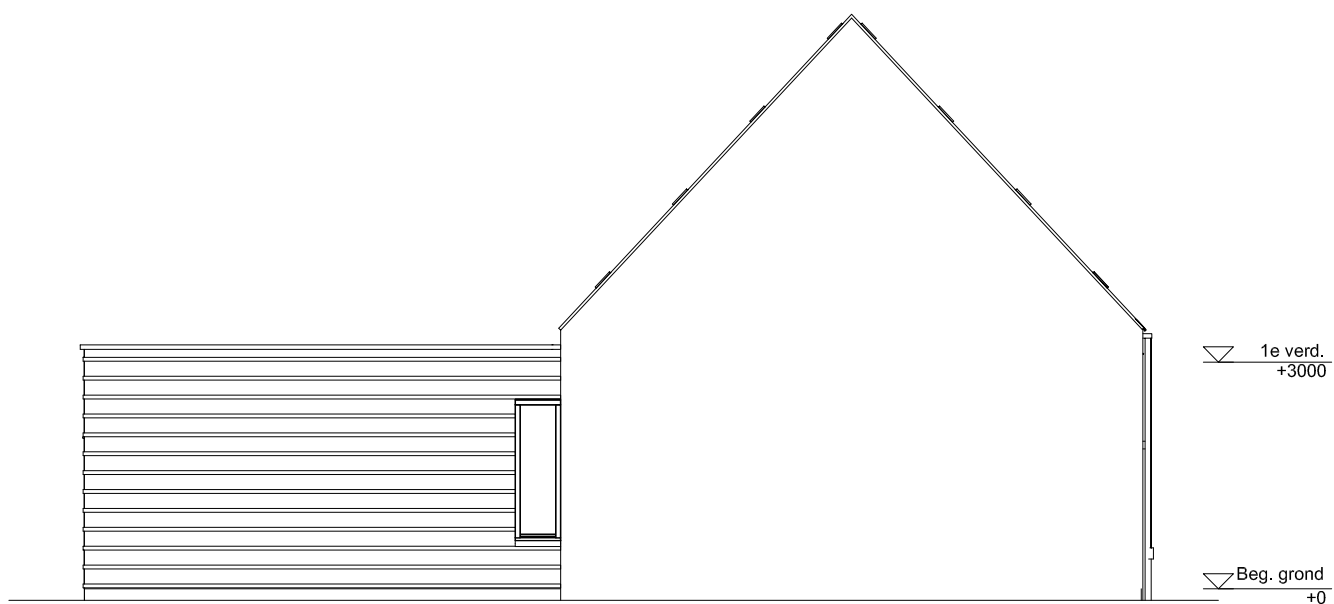
ACHTERGEVEL schaal: 1:100

complex: 40420 type: A hoek

eenheidsnr.: 7440

adres: Chopinstraat 20 te Drunen

laatst gewijzigd: -



Maten zijn bij benadering, hieraan kunnen geen rechten worden ontleend

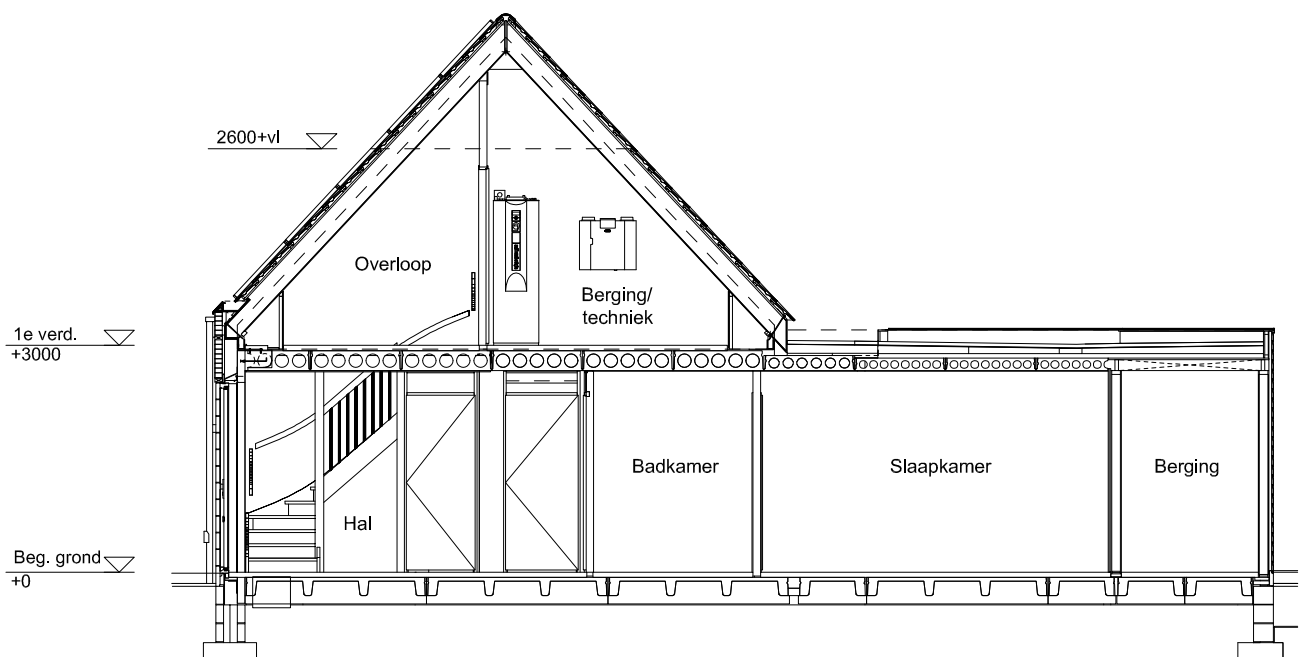
ZIJGEVEL schaal: 1:100

complex: 40420 type: A hoek

eenheidsnr.: 7440

adres: Chopinstraat 20 te Drunen

laatst gewijzigd: -



Maten zijn bij benadering, hieraan kunnen geen rechten worden ontleend

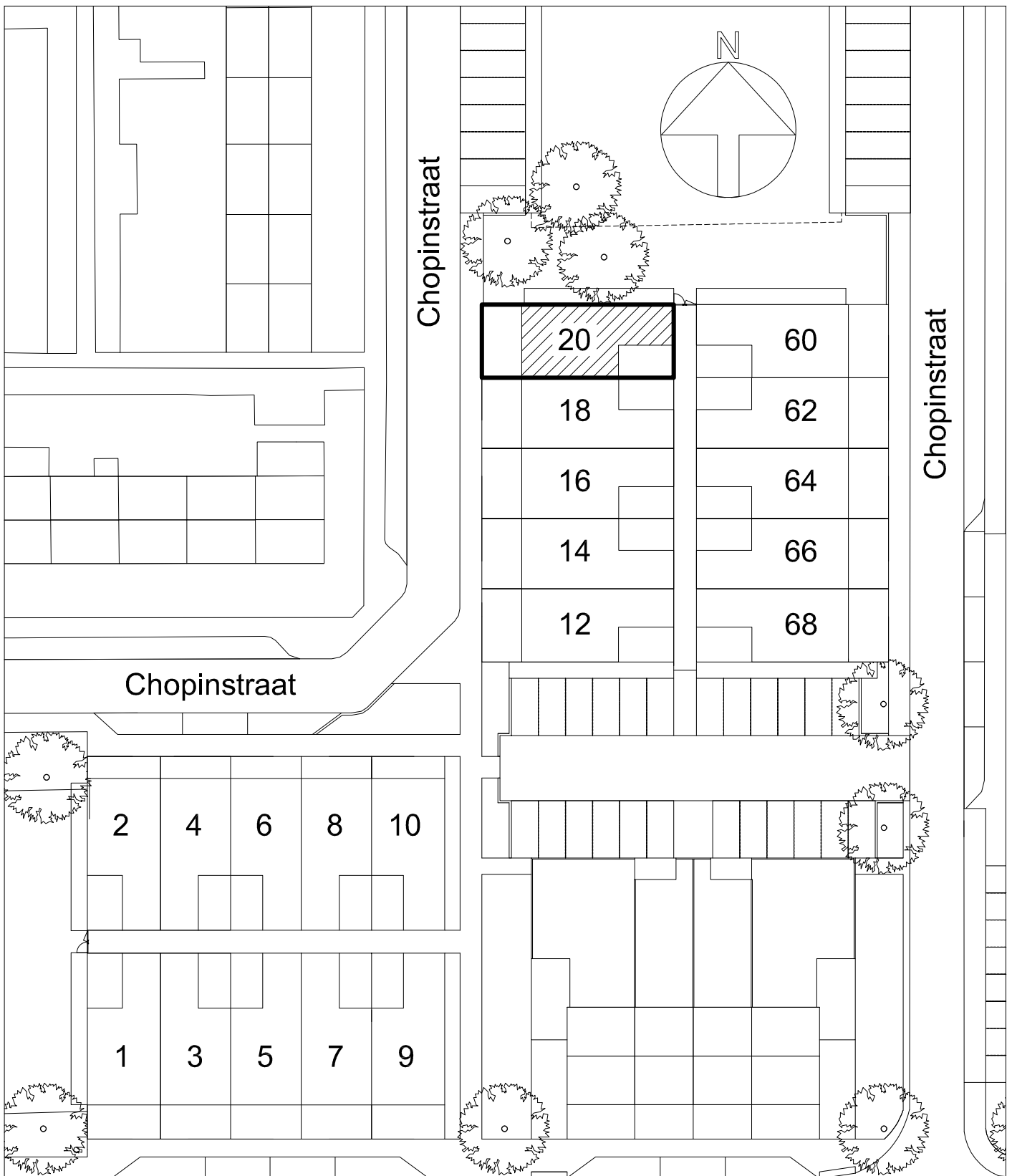
DOORSNEDE schaal: 1:100

complex: 40420 type: A hoek

eenheidsnr.: 7440

adres: Chopinstraat 20 te Drunen

laatst gewijzigd: -



Chopinstraat

Chopinstraat

Chopinstraat

Von Suppéstraat

Maten zijn bij benadering, hieraan kunnen geen rechten worden ontleend

SITUATIE

schaal: 1:500

complex: 40420

type: A hoek

eenheidsnr.: 7440

adres: Chopinstraat 20 te Drunen

laatst gewijzigd: -