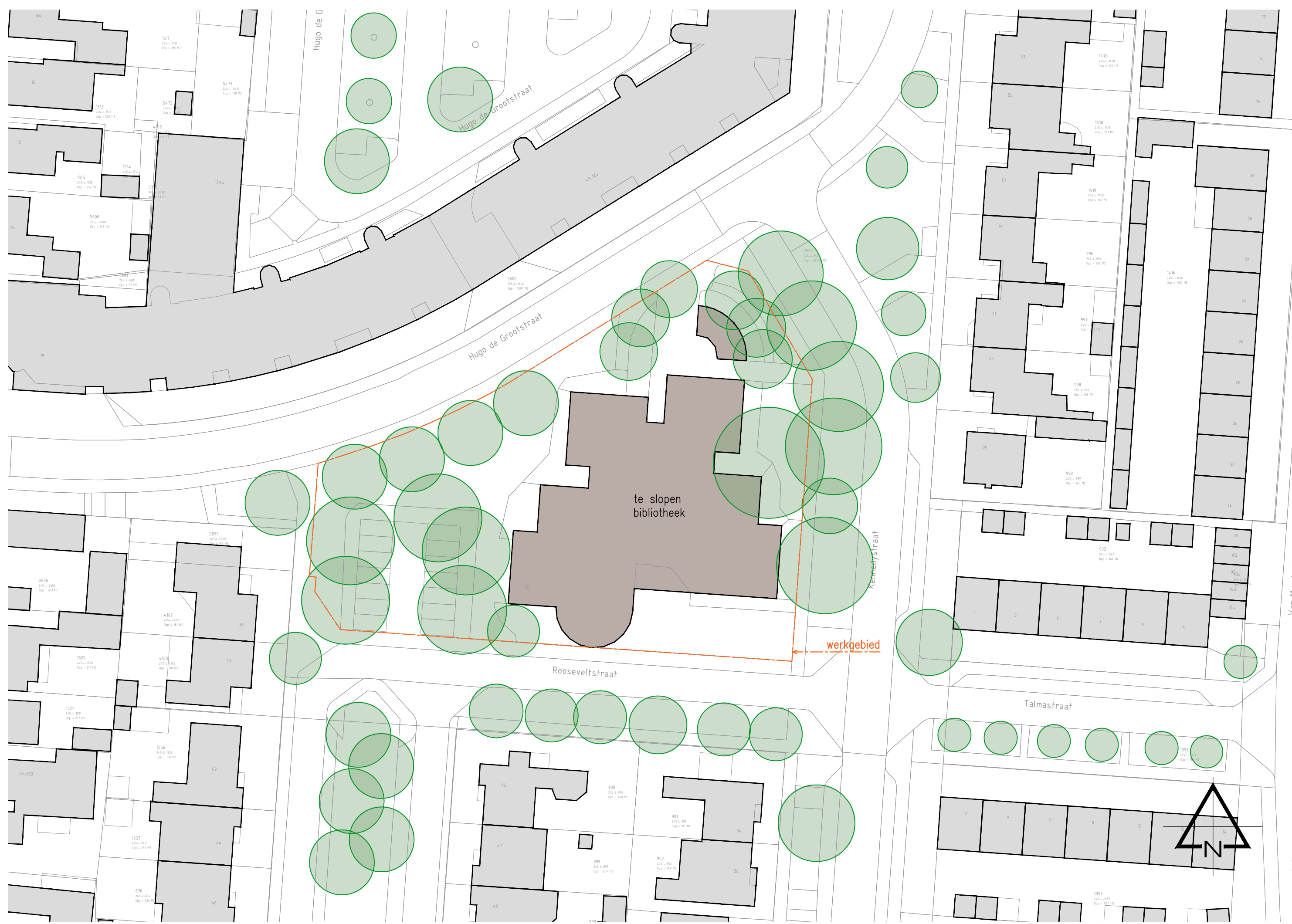


HERONTWIKKELING LOCATIE ROOSEVELTSTRAAT TE DRUNEN



SITUATIE BESTAAND



SITUATIE NIEUW



PERSPECTIEF hoek Hugo de Grootstraat en Kennedystraat



PERSPECTIEF zicht vanuit Hugo de Grootstraat richting projectlocatie



PERSPECTIEF hoek entree Rooseveltstraat en Kennedystraat



PERSPECTIEF entreeplein aan de Hugo de Grootstraat

Tijdslijn

(prognose planning)

- Q2 2026 Einde gebruik locatie voor Oekraïners
- Q2-3 2026 Formele procedure met mogelijkheid voor zienswijzen en beroep
- Q3-4 2026 Voorbereiding en sloop van opstallen
- Q1 2027 Bouwrijp maken grond
- Q2 2027 Bouwvergunning / bouwvoorbereiding
- Q3 2027 Start bouw



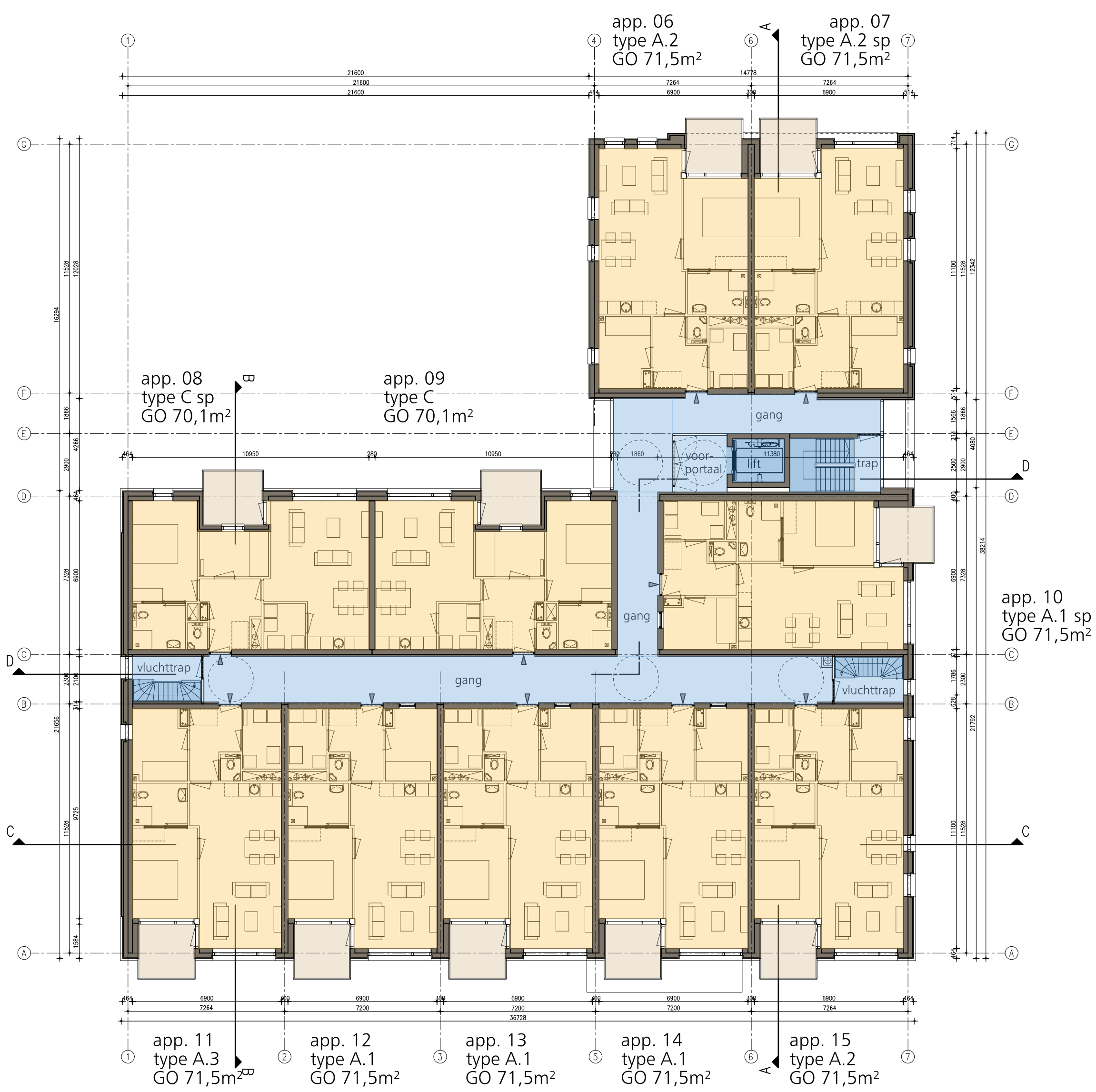
HERONTWIKKELING LOCATIE ROOSEVELTSTRAAT TE DRUNEN



BEGANE GROND



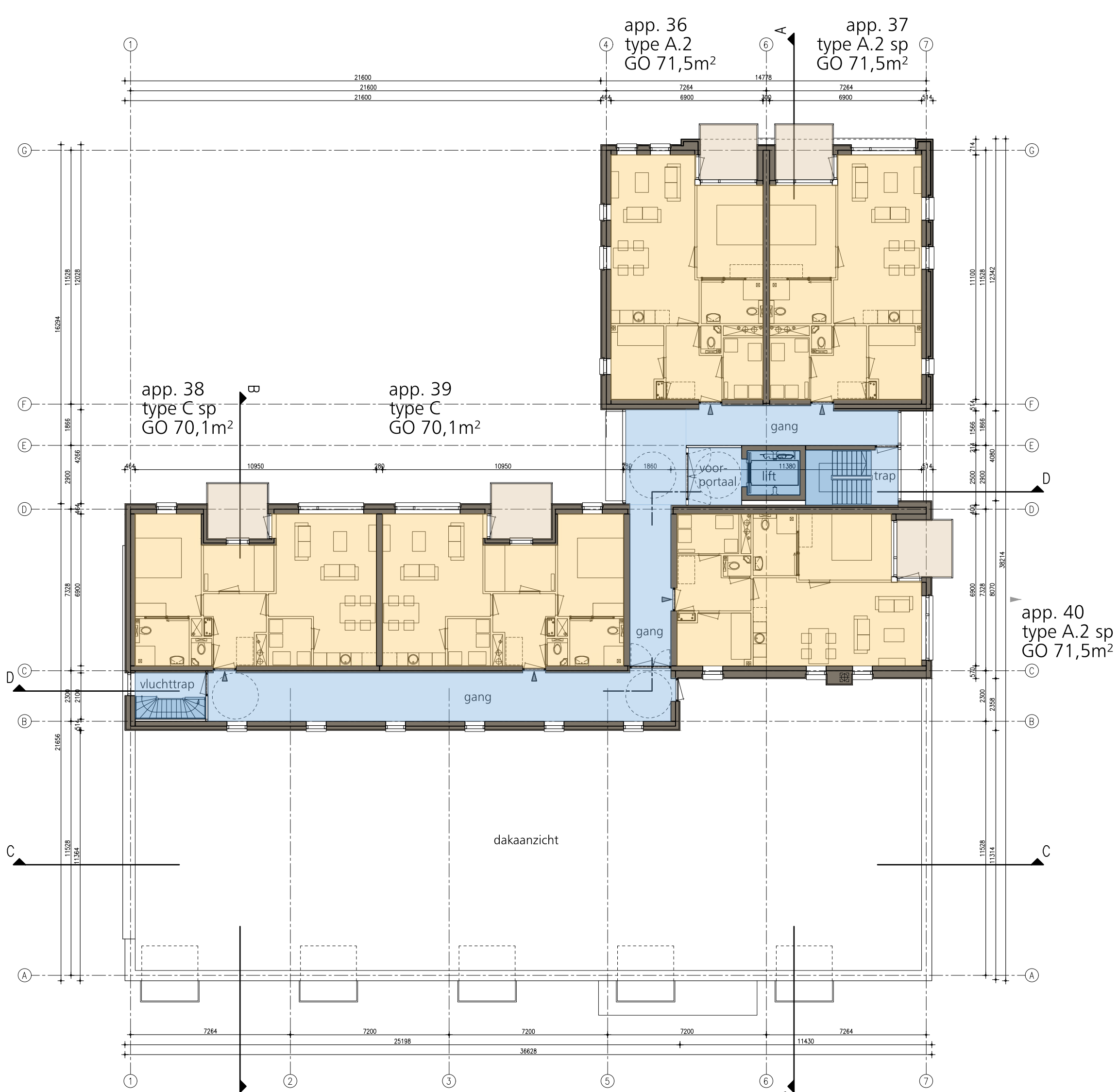
APPARTEMENT type A



1e t/m 3e VERDIEPING



APPARTEMENT type C



4e VERDIEPING

Doelgroep informatie



Doelgroep & woningtoewijzing

- Woningen bestemd voor 1- en 2-persoons huishoudens.
- Levensloopbestendig, met voorrang voor senioren 65+.
- Woonveste wijst een deel van de woningen toe aan mensen met binding in gemeente Heusden.

Woningzoekenden in Heusden

- 1.600 actieve woningzoekenden (personen die minimaal 1x op een woning hebben gereageerd afgelopen jaar).
- 320 senioren reageren actief – werkelijke aantal waarschijnlijk hoger.
- Senioren reageren vaak pas wanneer een woning daadwerkelijk beschikbaar is.

Huurprijs

- Exacte huurprijs wordt later vastgesteld.
- De huur valt binnen de sociale huurgrens.

Senioren Doorstroomregeling

- Helpt senioren die al huren bij Woonveste met verhuizen naar een passende woning.
- Stimuleert doorstroming op de woningmarkt.

Hoe komt u in aanmerking?

- Inschrijven bij Thuispoort is noodzakelijk om in aanmerking te komen voor deze woningen